

PLAN DE DIGITALIZACIÓN

USO DE ENTORNOS DIGITALES CON EL ALUMNADO Y FAMILIAS

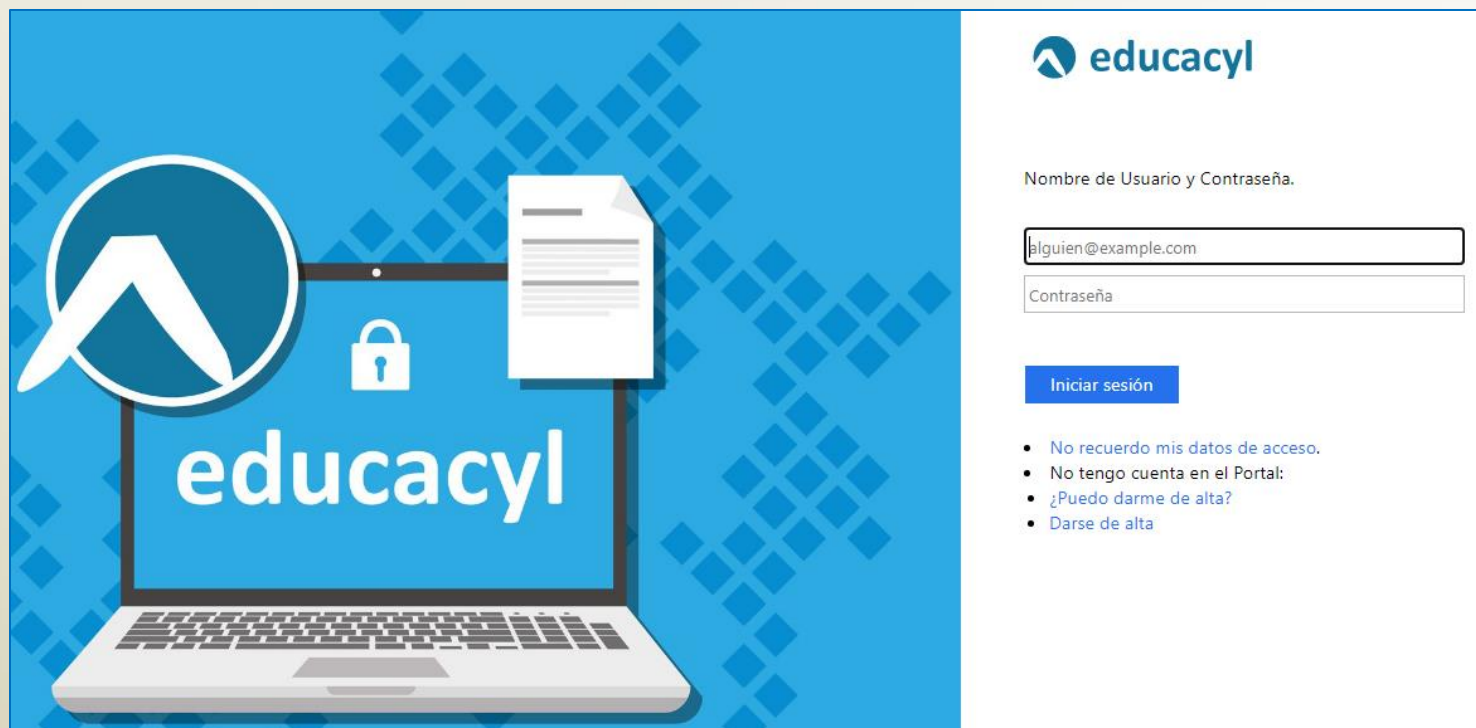
CURSO 2021-22

CON EL ALUMNADO

A través del Portal de Educación de la Junta de Castilla y León (JCYL) – **Educacyl**
Mediante la zona de “**Acceso privado**”



The image shows a screenshot of the Educacyl website. At the top right, there are links for 'Mapa Web', 'Contacto', 'BOCYL', 'RSS', and a Twitter icon. Below these is a search bar with a 'Buscar' button and a link to 'Búsqueda avanzada'. The main header features the logo of the Junta de Castilla y León and the text 'educacyl Portal de Educación' with the subtitle 'Información On-line para la Comunidad Educativa de Castilla y León'. A yellow arrow points to a blue button labeled 'Acceso privado' with a lock icon. Below the header is a navigation menu with tabs for 'Educacyl', 'Alumnado', 'Profesorado', 'Familias', and 'Universidad'. A large banner for 'TELÉFONO DE INFORMACIÓN SOBRE CORONAVIRUS' is displayed, with the number '900 222 000' and a link to 'Crisis coronavirus'. On the right side, there is a 'Enlaces Directos' section with icons and links for 'Información para Usuarios', 'Calendario Escolar', 'Noticias', and 'Becas, Ayudas y Subvenciones'. Below this is a 'Menú' section with dropdown menus for 'Temas' and 'Información'. At the bottom right, there is a 'DIRECCIONES' section with a small image of a building.



USUARIO:
nombre asignado
(no cambia)



CONTRASEÑA:

- Asignada de modo automático
- Cambiar a una personal
¡Anotar en lugar seguro y no olvidar!

La Junta de Castilla y León facilita a todo el alumnado de centros públicos un usuario y contraseña que le posibilita acceder a una serie de herramientas digitales gratuitas

*** Contactar con el colegio si ha extraviado esos datos**



Modificación de datos personales

Desde esta pantalla podrá consultar sus datos personales, así como modificar su correo de recuperación de contraseña, y acceder al cambio de contraseña de acceso al portal.

Para cambiar su correo de recuperación de contraseña deberá pulsar el botón de "Enviar código" para recibir en dicho correo un código. Cópielo en la casilla correspondiente y pulse el botón "Cambiar correo".

Recuerde que no podrá especificar direcciones del dominio @educa.jcyl.es.

Login:

Nombre completo:

Dirección de e-mail:

Correo personal:

Código verificación:

Enviar código

Cambiar correo

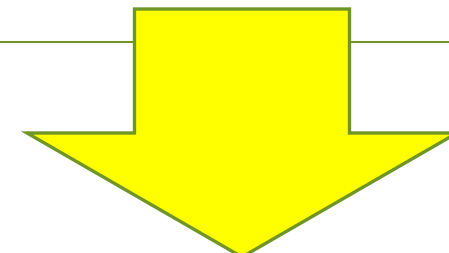
[Acceso a cambio de contraseña](#)

En el apartado **"Mis datos"** es importante **añadir un correo de recuperación del padre/madre/tutor legal.**

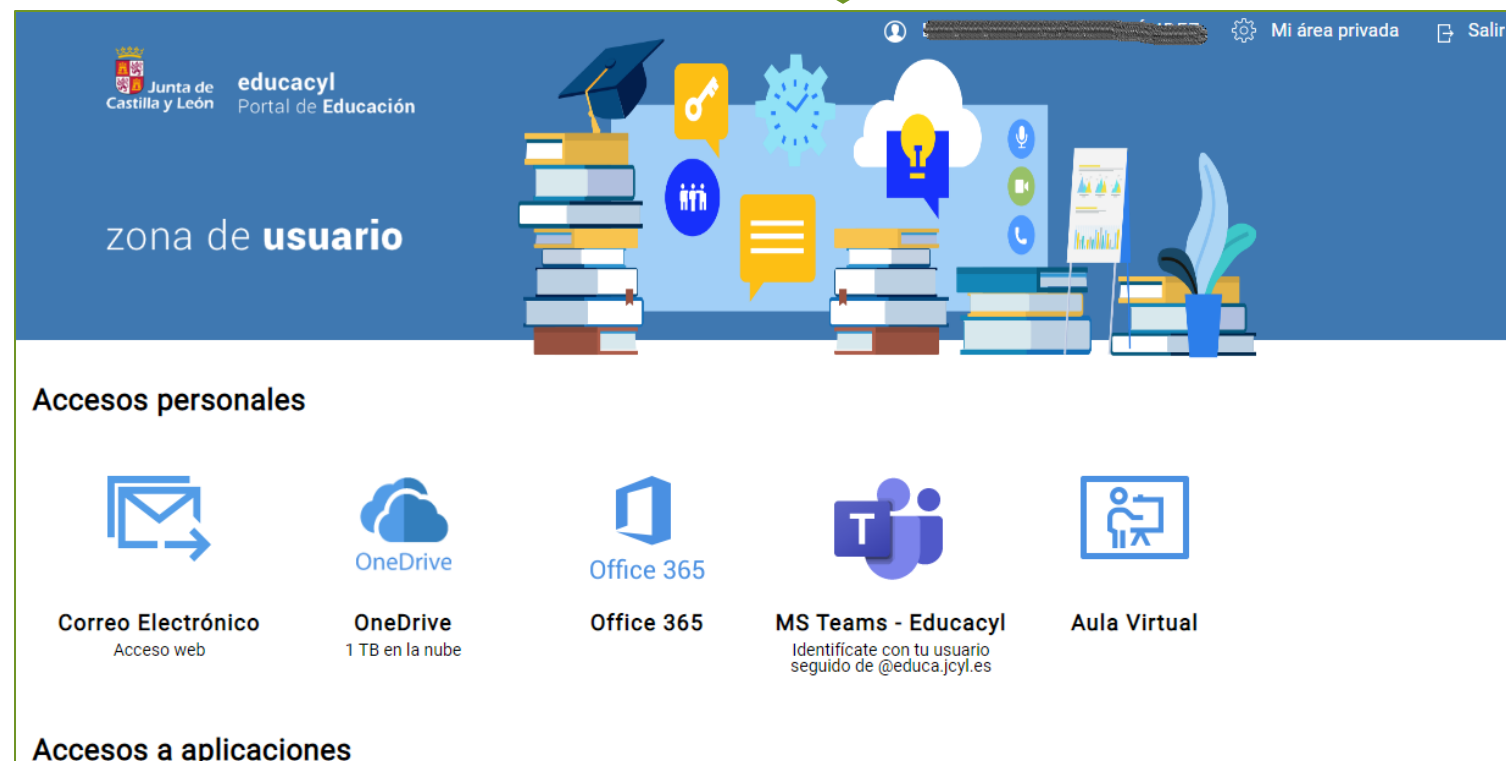
Eso le permitirá recuperar y/o cambiar la contraseña en caso de olvido.

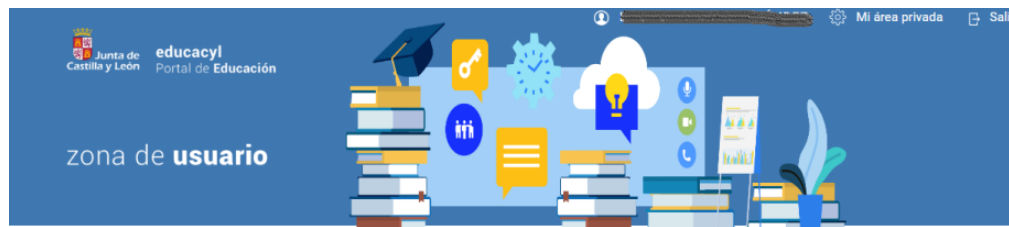


Al pulsar aquí

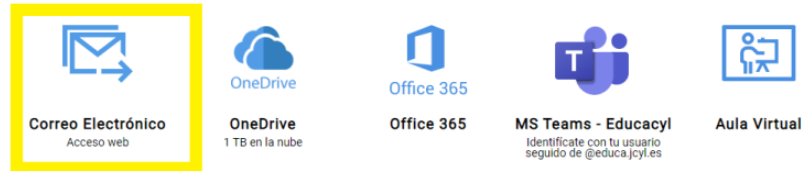


Nos lleva a una nueva pantalla que muestra las distintas aplicaciones a las que el alumnado puede acceder

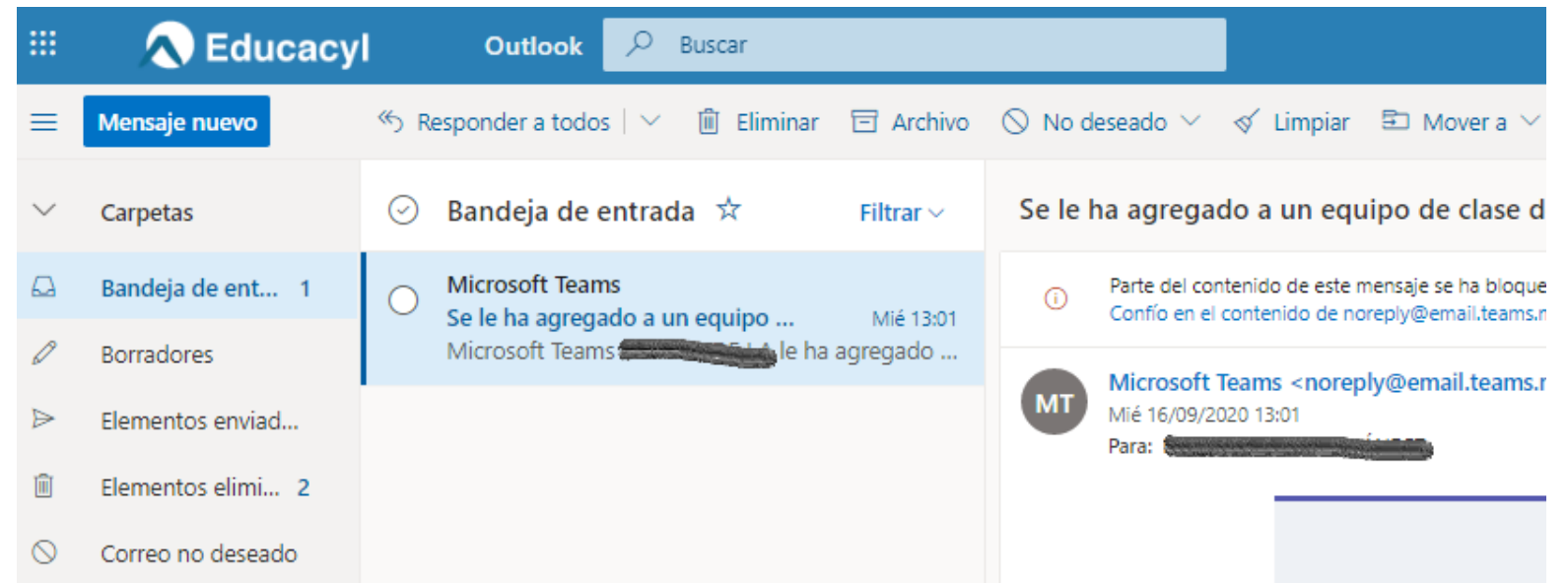
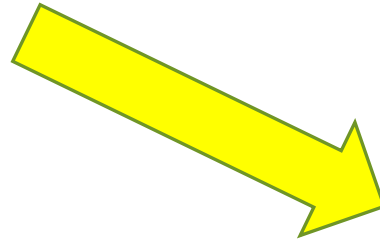




Accesos personales



Accesos a aplicaciones



Correo electrónico – Outlook

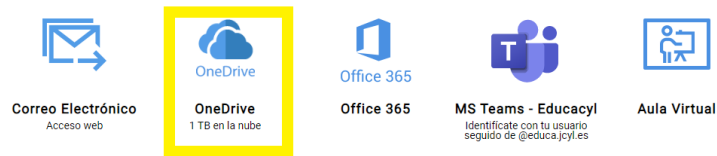
usuario@educa.jcyl.es

Único correo digital que puede utilizar el alumnado menor de edad de forma legal.

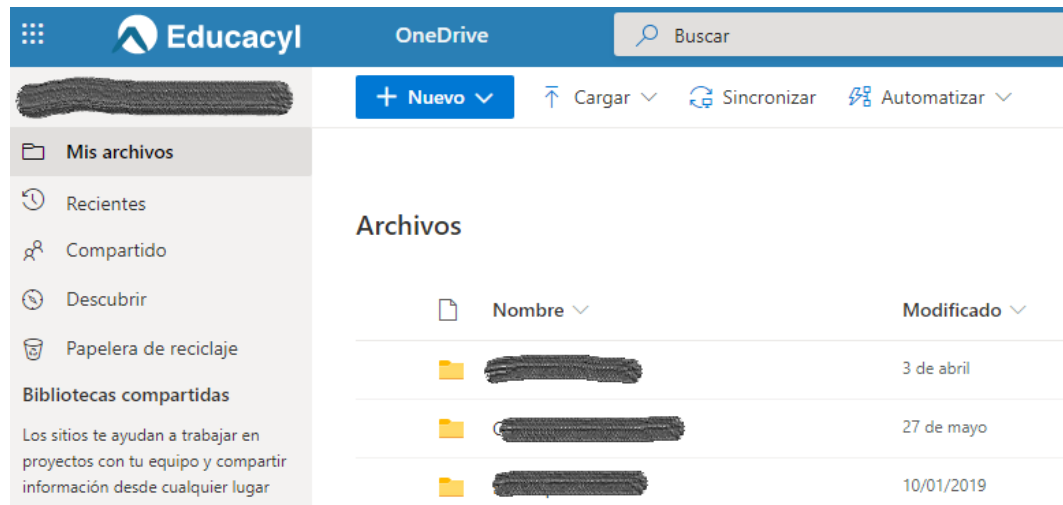
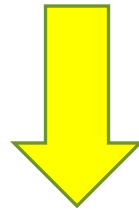
Uso educativo.



Accesos personales



Accesos a aplicaciones

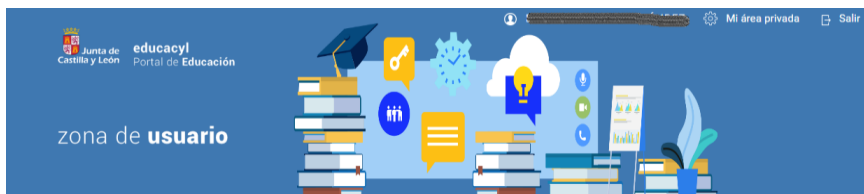


OneDrive

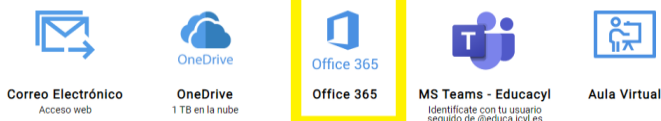
Almacenamiento en la nube.

Permite guardar todo el trabajo realizado por el alumno/a y tener acceso a él desde cualquier dispositivo conectado.

También tiene otras interesantes posibilidades (ej.: carpetas compartidas)

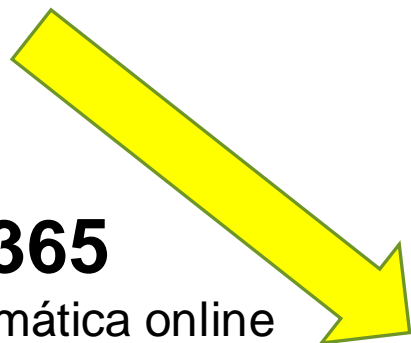


Accesos personales



Accesos a aplicaciones

Office 365
Aplicaciones de ofimática online
(Word, Excel, Power Point...)

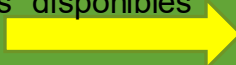


Buenas [redacted], [redacted]

Recientes Anclados Compartidos conmigo Descubrir

- [redacted] educacyl-my.sharepoint.com » ... » Documents
- [redacted] educacyl-my.sharepoint.com » ... » [redacted]
- task 4 Topic 12 [redacted] de OneDrive para la Empresa » ... » ...O C
- task 3 Topic 12 [redacted] de OneDrive para la Empresa » ... » ...O C
- task 2 Topic 12 [redacted] de OneDrive para la Empresa » ... » ...O C
- task 1 Topic 12 [redacted] de OneDrive para la Empresa » ... » ...O C

Acceso a "Todas las aplicaciones" disponibles

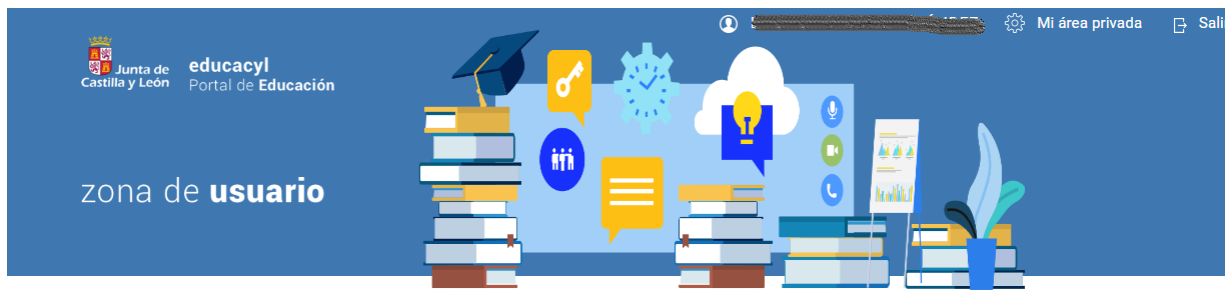


Office 365

Permite al alumno/a y su familia instalarlo en su dispositivo personal (en ordenador o Tablet familiar)

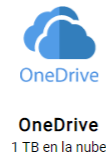


The screenshot shows the Educacyl Office 365 interface. At the top, there is a blue header with the Educacyl logo, 'Office 365', and a search bar. Below the header, the user's name 'Buenas [redacted]' is visible. The main content area is divided into sections: 'Recientes', 'Anclados', 'Compartidos conmigo', and 'Descubrir'. A sidebar on the left contains icons for various Office 365 applications. In the top right corner, the 'Instalar Office' button is circled in yellow. A dropdown menu is open, showing two options: 'Aplicaciones de Office 365' (with a downward arrow) and 'Otras opciones de instalación' (with a rightward arrow). The 'Aplicaciones de Office 365' option includes Outlook, OneDrive for Business, Word, Excel, PowerPoint, and many more. The 'Otras opciones de instalación' option allows selecting a different language or installing other available applications. At the bottom of the interface, there is a 'Todas las aplicaciones' button and a 'Comentar' button.

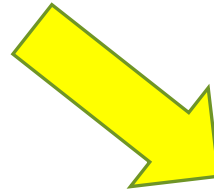


Teams

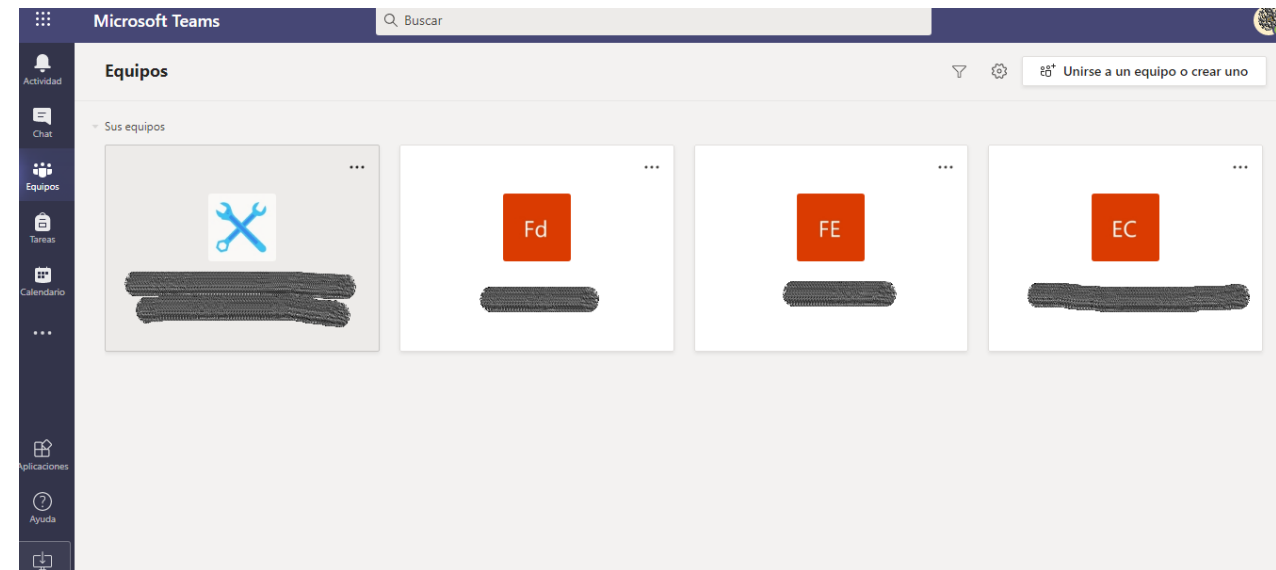
Accesos personales



Accesos a aplicaciones



Ofrece múltiples funcionalidades, entre ellas la videollamada (cuando las sesiones presenciales no fueran posibles, como clase online)

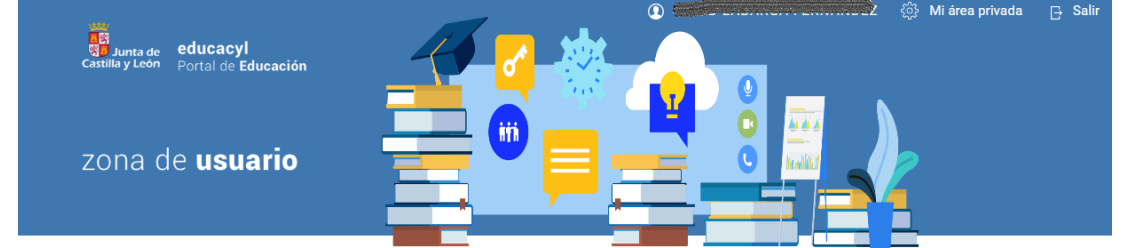


Aula Virtual - Moodle

Entorno de aprendizaje

El alumnado dispone de distintas “carpetas” correspondientes a las áreas de su curso.

Encontrará materiales de estudio y complementarios (pdf, vídeos...) actividades interactivas, cuestionarios de evaluación, etc.



Accesos personales



Correo Electrónico
Acceso web



OneDrive
1 TB en la nube



Office 365



MS Teams - Educacyl
Identifícate con tu usuario
seguido de @educacyl.es



Aula Virtual

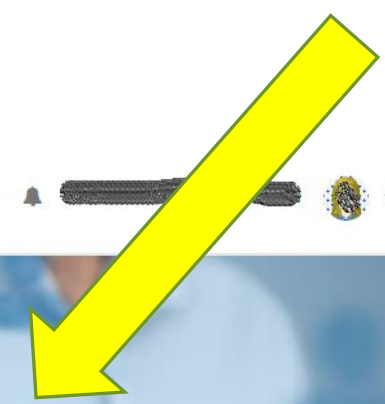
Accesos a aplicaciones



JCYL ▾ CENTRO ▾ ES ▾ [notification icons]

AULA VIRTUAL

LÍNEA DE TIEMPO



Aspectos a tener en cuenta

- Las aplicaciones **se actualizan periódicamente**: es posible que no aparezcan exactamente como aquí se muestran, pero serán reconocibles y su funcionamiento es intuitivo.
- Las **aplicaciones gratuitas y de uso educativo que la Junta de Castilla y León** proporciona en estos momentos al alumnado son **muchas**; aquí se han reseñado las que más frecuentemente utilizamos con nuestro alumnado.
- En ocasiones el profesorado incluirá **otras aplicaciones**, fuera de las “institucionales” de la JCYL, pero siempre serán **de carácter gratuito y sin registro de datos** de los menores.
- Trabajaremos con el alumnado cuestiones referidas a **seguridad digital y uso adecuado** de los dispositivos (ordenador, Tablet...)
- Lo digital ayuda al aprendizaje del alumnado y posibilita el mismo en situaciones de no presencialidad, pero siempre requiere un **control de tiempo y uso en el ámbito familiar** por parte de una persona adulta responsable del alumno/a.

CON LAS FAMILIAS

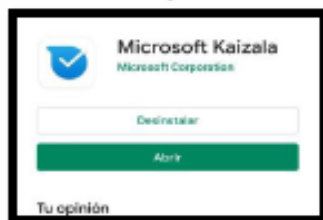


Microsoft Kaizala
Microsoft Corporation

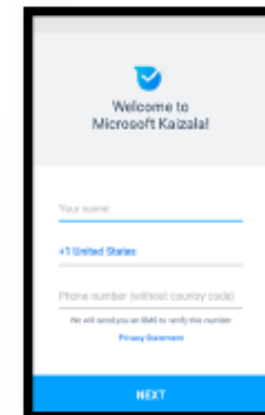
Aplicación de mensajería del entorno Office 365
Comunicación segura,
gracias a un acuerdo entre Microsoft y la JCYL

Envío desde el colegio de información importante
Llega directamente al dispositivo del padre y/o madre y/o tutor legal
(no al alumno/a)

Tutorial Kaizala



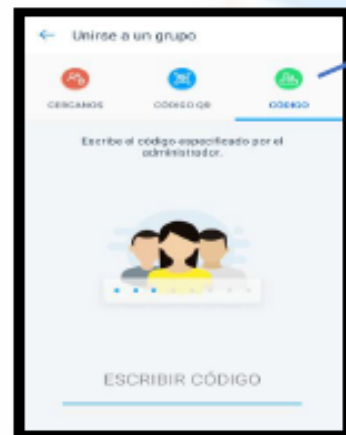
La app se encuentra disponible para su descarga, tanto en Play Store (Android) como en App Store (iOS). Es conveniente asegurarse de que el editor sea Microsoft Corporation



Una vez descargada de forma gratuita (siendo posible su descarga en más de un dispositivo), procederemos a activarla. Siendo personas mayores de edad, es importante escribir nuestro **nombre y apellido real**, para una correcta identificación



Para unirse a un nuevo grupo, solo hay que pulsar sobre "unirse a grupo". A continuación, se podrá acceder mediante un código



CÓDIGO PARA UNIRSE: _____

NOMBRE GRUPO: _____

Todos los participantes (tanto administradores como usuarios) mantendrán su privacidad. Os agradecemos vuestro esfuerzo, y confiamos en que este sistema favorezca la comunicación con las familias.

Las familias mantienen:

A través del Portal de Educación de la Junta de Castilla y León (JCYL) – **Educacyl**
Mediante la zona de **“Acceso privado” del alumno/a**



Para informar al tutor/a,
sustituyendo a la agenda del alumnado,
en enseñanza no presencial



Para realizar **tutorías**
(de grupo clase o individuales),
cuando la situación sanitaria requiera
que estas sean telemáticas

Gracias
a toda la Comunidad Educativa
por su colaboración